

Утверждена

(наименование документа об утверждении, включая

наименования органов государственной власти или

органов местного самоуправления, принявших решение об утверждении

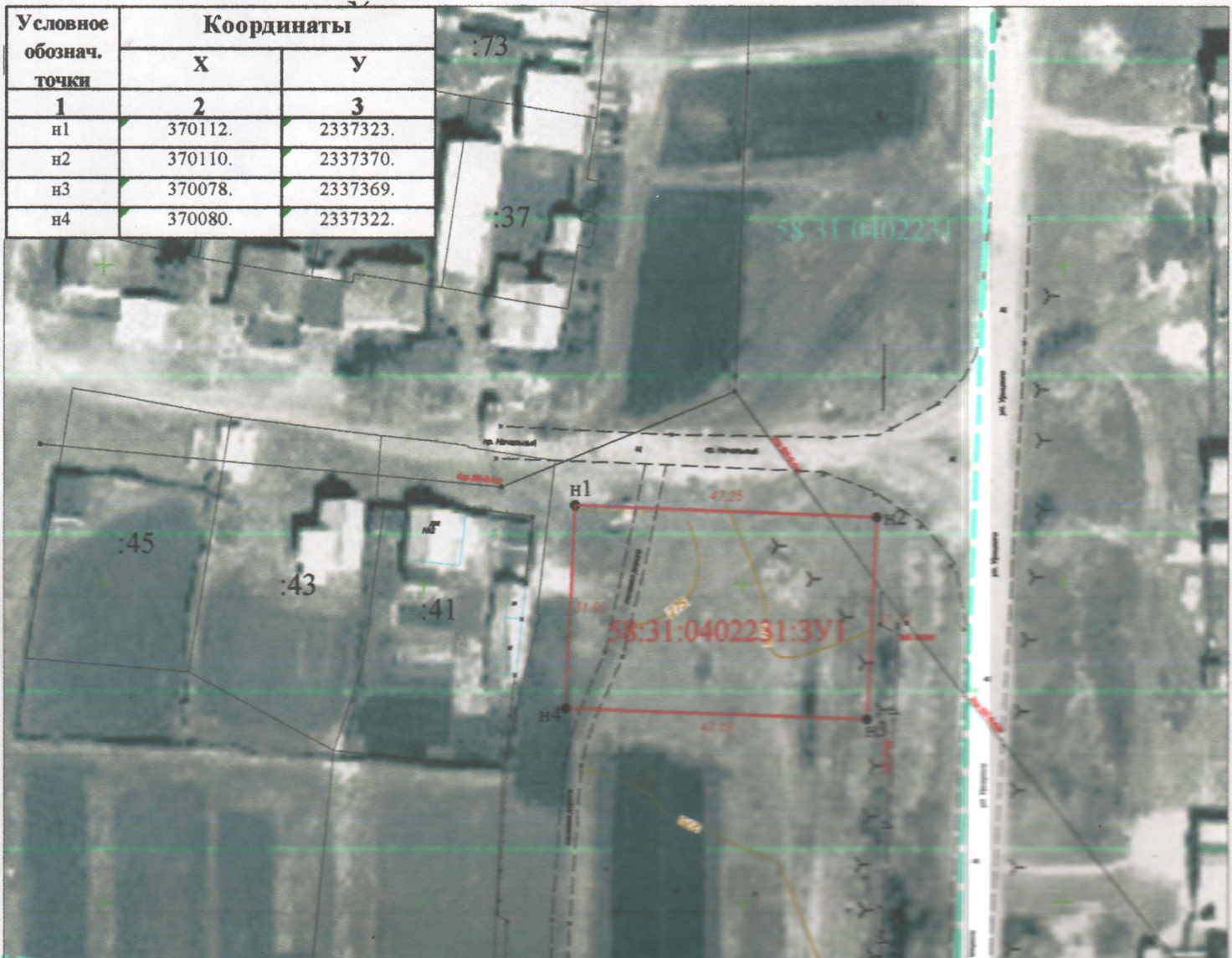
схемы или подписавших соглашение о перераспределении земельных участков)

от _____ № _____

Схема расположения земельного или земельных участков на кадастровом плане территории

Условный номер земельного участка: 58:31:0402231:3У1

Площадь земельного участка: 1500 кв. м.



Условные обозначения:

- вновь образованный участок границы, имеющиеся сведения о котором достаточны для определения его прохождения на местности
- существующий участок границы, имеющиеся сведения о котором достаточны для определения его прохождения на местности
- точка границы, имеющиеся сведения о которой позволяют однозначно определить ее положение на местности

58:31:0402231:3У1 - обозначение образуемого земельного участка

58:14:460101 - Надпись номера кадастрового квартала

- граница кадастрового квартала

Масштаб 1 : 1000