

Утверждена

(наименование документа об утверждении, включая

наименования органов государственной власти или

органов местного самоуправления, принявших решение об утверждении

схемы или подписавших соглашение о перераспределении земельных участков)

от \_\_\_\_\_

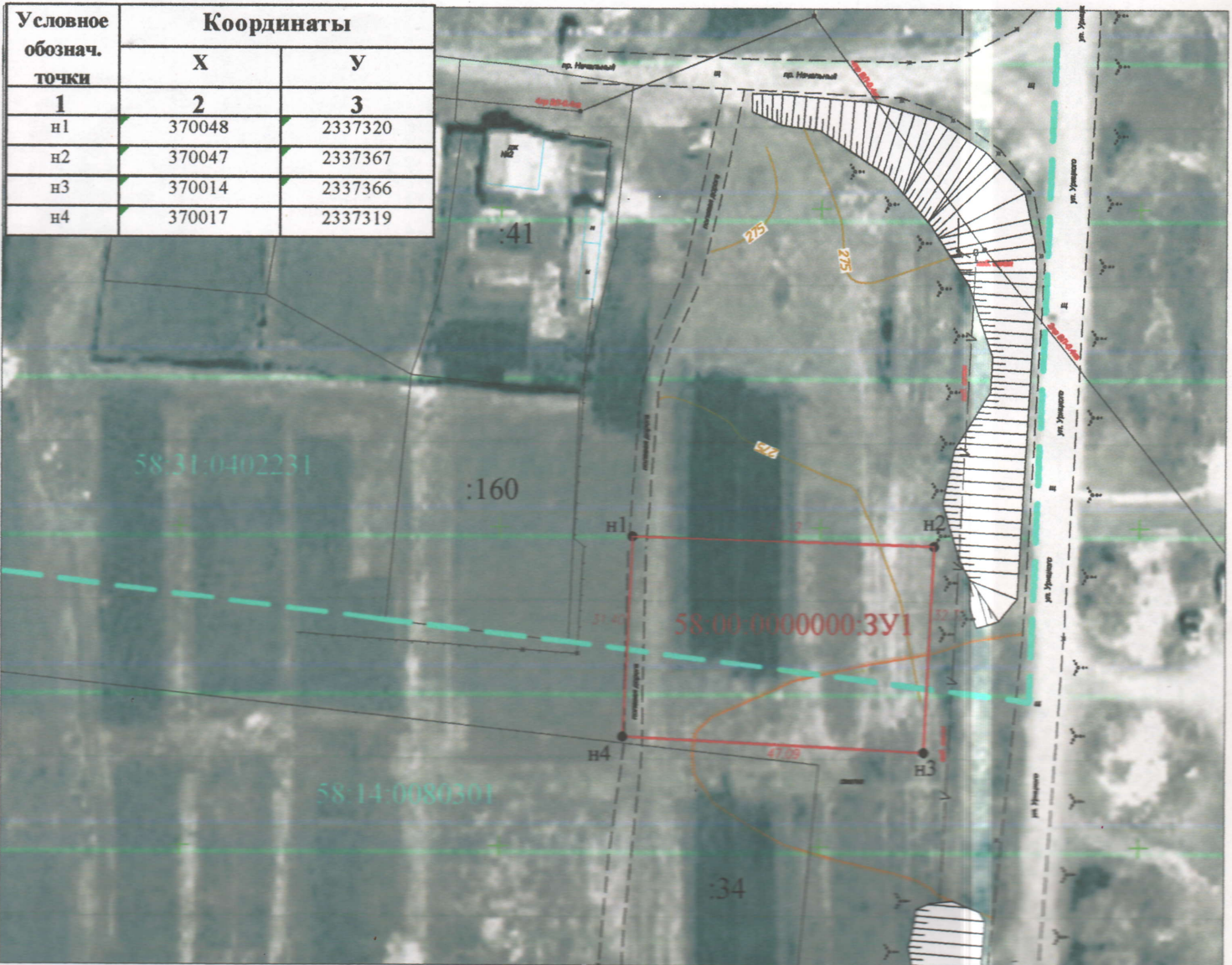
№ \_\_\_\_\_

## Схема расположения земельного или земельных участков на кадастровом плане территории

Условный номер земельного участка: ЗУ1

Площадь земельного участка: 1500 кв. м.

Условное обознач. точки	Координаты	
	X	Y
1	2	3
н1	370048	2337320
н2	370047	2337367
н3	370014	2337366
н4	370017	2337319



### Условные обозначения:

- вновь образованный участок границы, имеющиеся сведения о котором достаточны для определения его прохождения на местности
- существующий участок границы, имеющиеся сведения о котором достаточны для определения его прохождения на местности
- точка границы, имеющиеся сведения о которой позволяют однозначно определить ее положение на местности

58:00:0000000:ЗУ1 - обозначение образуемого земельного участка

58:14:460101 - Надпись номера кадастрового квартала

- граница кадастрового квартала

Масштаб 1 : 1000