

**ИНВЕСТИЦИОННАЯ ПЛОЩАДКА «КОРИЧНЕВАЯ» («brownfield») 2.21**

**ОСНОВНЫЕ СВЕДЕНИЯ**

<b>Планируемое использование инвестиционной площадки</b>	Размещение объектов производства
<b>Место расположения</b> (Область/городской округ/ муниципальный район/ населенный пункт):	Город Кузнецк Пензенской области, ул. Рабочая ,200
<b>Общая площадь (га):</b>	0,4
<b>Кадастровый учет земельного участка:</b>	Поставлен
<b>Кадастровый номер района/квартала/участка:</b>	Земельный участок находится в пределах участка с кадастровым номером 58:31:0203038:93.  Кадастровый номер здания 58:31:0203038:121
<b>Категория земель</b> (Сельскохозяйственного назначения; поселений; промышленного и иного специального назначения; особо охраняемых территорий и объектов; лесного фонда; водного фонда; запаса):	Земли населённых пунктов
<b>Вид разрешенного использования</b> (Разрешенные параметры использования зданий, строений, сооружений, то есть конкретные возможные способы их эксплуатации для осуществления конкретных видов хозяйственной и иной экономической деятельности):	Для объектов общественно-делового значения
<b>Фактическое использование:</b>	Не используется
<b>Собственник земельного участка</b> (Наименование, адрес, ссылка на официальный сайт и контактная информация собственника, с указанием ФИО, должность ответственного лица за площадку, телефон, e-mail):	Кудрявцев Александр Аркадьевич Тел. 8 (84157)3-29-21 Контактное лицо: 442530, г. Кузнецк Пензенской обл., ул. Ленина, 191 начальник отдела экономики, развития предпринимательства и потребительского рынка администрации города Кузнецка - Бахтуева Елена Николаевна. Тел. 8(841-57) 3-31-27 Сайт: <a href="http://gorodkuzneck.ru/">http://gorodkuzneck.ru/</a>
<b>Форма собственности на землю:</b>	Частная
<b>Вид обременения, ограничения</b> (В случае обременения, ограничения указывается и площадь):	Не установлены
<b>Кадастровая стоимость (млн. руб.):</b>	1,9
<b>Стоимость аренды земли (млн. руб.):</b>	Не предусмотрена

Стоимость продажи земли (млн. руб.):	Входит в стоимость продажи здания
--------------------------------------	-----------------------------------

### ИНФОРМАЦИЯ ОБ ИМУЩЕСТВЕННОМ КОМПЛЕКСЕ

<b>Общая площадь доступных для инвестора объектов (кв.м.):</b>	937,8
<b>Собственник объектов площадки</b> (Наименование, адрес, ссылка на официальный сайт и контактная информация собственника, с указанием ФИО, должность ответственного лица за площадку, телефон, e-mail):	<p>Кудрявцев Александр Аркадьевич Тел. 8 (84157)3-29-21 Контактное лицо: 442530, г. Кузнецк Пензенской обл., ул. Ленина, 191, начальник отдела экономики, развития предпринимательства и потребительского рынка администрации города Кузнецка - Бахтуева Елена Николаевна. Тел. 8(841-57) 3-31-27 Сайт: <a href="http://gorodkuzneck.ru/">http://gorodkuzneck.ru/</a></p>
<b>Форма собственности на объекты:</b>	Частная
<b>Форма пользования объектов:</b>	Не используется
<b>Вид обременения, ограничения</b> (В случае обременения, ограничения указывается и площадь):	Не установлены
<b>Стоимость аренды объектов (млн. руб.):</b>	От 150 руб. за 1 кв. м
<b>Стоимость продажи объектов (млн. руб.):</b>	2,374

#### Основные объекты на территории площадки

Название объекта	Тип конструкции	Параметры объекта	Дата постройки:
1. Производственное здание	Двухэтажное здание	Двухэтажное здание, площадь – 937,8 кв. м., Инженерные коммуникации: электроснабжение, водоснабжение, канализация	1982

### ТРАНСПОРТНАЯ ИНФРАСТРУКТУРА

Удаленность	Название	Расстояние (км)
-------------	----------	-----------------

<b>Удаленность от центра субъекта РФ:</b>	город Пенза	120
<b>Удаленность от центра муниципального образования:</b>	В черте города Кузнецка	0,2
<b>Удаленность от ближайшего населенного пункта:</b>	В черте города Кузнецка	-
<b>Удаленность от автомагистрали (Регионального, федерального значения):</b>	Автодорога М5 «Урал»	4,3
<b>Удаленность от автодороги местного значения:</b>	В черте города Кузнецка	-
<b>Удаленность от ближайшей железнодорожной станции:</b>	Станция «Кузнецк»	1,1
<b>Удаленность от ближайших железнодорожных путей:</b>	-	1,02
<b>Удаленность от аэропорта:</b>	Аэропорт города Пензы	130

### ИНЖЕНЕРНАЯ ИНФРАСТРУКТУРА

#### Электроснабжение (варианты подключения)

<b>Наличие электроснабжения (Наименование, собственник):</b>	МУП «Горэлектросеть» г. Кузнецка
<b>Мощность ВЛ:</b>	200 кВт
<b>Ближайшая ТП от площадки (км):</b>	На территории площадки
<b>Мощность ТП:</b>	250 к Вт
<b>Дополнительная информация:</b>	-

#### Газоснабжение (варианты подключения)

<b>Наличие газоснабжения (Наименование, собственник):</b>	ГРУ
<b>Ближайшая ТП от площадки (км):</b>	На территории площадки
<b>Диаметр трубопровода(мм):</b>	100
<b>Давление (МПа):</b>	0,3
<b>Пропускная способность (куб.м. в год):</b>	2680
<b>Дополнительная информация:</b>	-

#### Водоснабжение (варианты подключения)

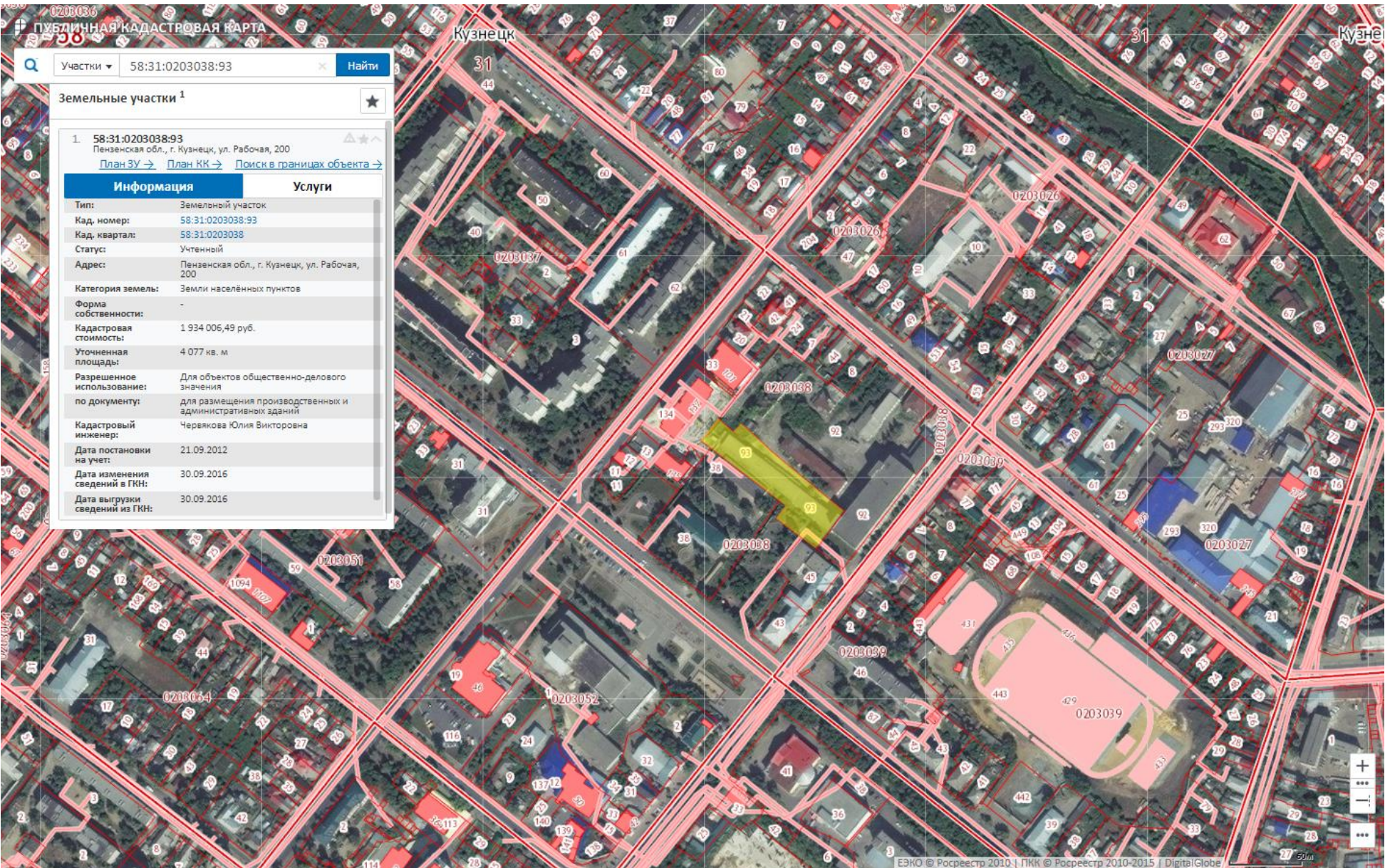
<b>Наличие водоснабжения (Наименование, собственник):</b>	Имеется
---	---------

<b>Ближайшая ТП от площадки (км):</b>	На территории площадки
<b>Диаметр трубопровода (мм):</b>	500
<b>Мощность (куб.м. в сутки):</b>	2
<b>Дополнительная информация</b> (Указать наличие грунтовых вод, возможность бурения скважины):	-
<b>Водоотведение (варианты подключения)</b>	
<b>Наличие водоотведения</b> (Наименование, собственник):	Муниципальные канализационные сети
<b>Удаленность канализационных сетей от площадки (км):</b>	На территории площадки
<b>Диаметр трубопровода (мм):</b>	500
<b>Мощность (куб.м. в сутки)</b>	2
<b>Дополнительная информация</b> (Указать наличие собственного накопителя и его объем):	-

<b>ИНФРАСТРУКТУРА СВЯЗИ</b>	
<b>Мобильная связь</b>	
<b>Название компаний</b> (BeeLine, Мегафон, СМАРТС-GSM, МТС, Ростелеком и др.):	BeeLine, Мегафон, СМАРТС-GSM, Ростелеком
<b>Поддержка технологий GPRS/EDGE, 3G, LTE</b>	Да
<b>Телефонная связь и Интернет</b>	
<b>Название компаний:</b>	Ростелеком
<b>Телефонная связь (проводная):</b>	Ростелеком
<b>Интернет</b> ( <a href="#">DVB</a> ; <a href="#">xDSL</a> ; <a href="#">DOCSIS</a> ; <a href="#">Ethernet</a> ; <a href="#">FTTx</a> ; <a href="#">Dial-up</a> ; <a href="#">ISDN</a> ; <a href="#">PLC</a> ; <a href="#">PON</a> ):	







Участки 58:31:0203038:93 Найти

Земельные участки 1

1. 58:31:0203038:93  
Пензенская обл., г. Кузнецк, ул. Рабочая, 200  
[План ЗУ](#) → [План КК](#) → [Поиск в границах объекта](#) →

Информация	Услуги
Тип:	Земельный участок
Кад. номер:	58:31:0203038:93
Кад. квартал:	58:31:0203038
Статус:	Учтенный
Адрес:	Пензенская обл., г. Кузнецк, ул. Рабочая, 200
Категория земель:	Земли населённых пунктов
Форма собственности:	-
Кадастровая стоимость:	1 934 006,49 руб.
Уточненная площадь:	4 077 кв. м
Разрешенное использование:	Для объектов общественно-делового значения
по документу:	для размещения производственных и административных зданий
Кадастровый инженер:	Червякова Юлия Викторовна
Дата постановки на учет:	21.09.2012
Дата изменения сведений в ГКН:	30.09.2016
Дата выгрузки сведений из ГКН:	30.09.2016