

ИНВЕСТИЦИОННАЯ ПЛОЩАДКА «КОРИЧНЕВАЯ» («brownfield») 2.23

ОСНОВНЫЕ СВЕДЕНИЯ

Планируемое использование инвестиционной площадки	Размещение объектов производства
Место расположения (Область/городской округ/ муниципальный район/ населенный пункт):	Город Кузнецк Пензенской области, ул. Рабочая ,200
Общая площадь (га):	1,55
Кадастровый учет земельного участка:	Поставлен
Кадастровый номер района/квартала/участка:	Земельный участок находится в пределах участка с кадастровым номером 58:31:0203038:92. Кадастровый номер здания 58:31:0203038:55
Категория земель (Сельскохозяйственного назначения; поселений; промышленного и иного специального назначения; особо охраняемых территорий и объектов; лесного фонда; водного фонда; запаса):	Земли населённых пунктов
Вид разрешенного использования (Разрешенные параметры использования зданий, строений, сооружений, то есть конкретные возможные способы их эксплуатации для осуществления конкретных видов хозяйственной и иной экономической деятельности):	Для объектов общественно-делового значения
Фактическое использование:	Не используется
Собственник земельного участка (Наименование, адрес, ссылка на официальный сайт и контактная информация собственника, с указанием ФИО, должность ответственного лица за площадку, телефон, e-mail):	Кудрявцев Александр Аркадьевич Тел. 8 (84157)3-29-21 Контактное лицо: 442530, г. Кузнецк Пензенской обл., ул. Ленина, 191 начальник отдела экономики, развития предпринимательства и потребительского рынка администрации города Кузнецка - Бахтуева Елена Николаевна. Тел. 8(841-57) 3-31-27 Сайт: http://gorodkuzneck.ru/
Форма собственности на землю:	Частная
Вид обременения, ограничения (В случае обременения, ограничения указывается и площадь):	Не установлены
Кадастровая стоимость (млн. руб.):	Информация уточняется
Стоимость аренды земли (млн. руб.):	Не предусмотрена

Стоимость продажи земли (млн. руб.):	Входит в стоимость продажи здания
---	-----------------------------------

ИНФОРМАЦИЯ ОБ ИМУЩЕСТВЕННОМ КОМПЛЕКСЕ

Общая площадь доступных для инвестора объектов (кв.м.):	790
Собственник объектов площадки (Наименование, адрес, ссылка на официальный сайт и контактная информация собственника, с указанием ФИО, должность ответственного лица за площадку, телефон, e-mail):	<p>Кудрявцев Александр Аркадьевич Тел. 8 (84157)3-29-21 Контактное лицо: 442530, г. Кузнецк Пензенской обл., ул. Ленина, 191, начальник отдела экономики, развития предпринимательства и потребительского рынка администрации города Кузнецка - Бахтуева Елена Николаевна. Тел. 8(841-57) 3-31-27 Сайт: http://gorodkuzneck.ru/</p>
Форма собственности на объекты:	Частная
Форма пользования объектов:	Не используется
Вид обременения, ограничения (В случае обременения, ограничения указывается и площадь):	Не установлены
Стоимость аренды объектов (млн. руб.):	По согласованию с собственником
Стоимость продажи объектов (млн. руб.):	1,040

Основные объекты на территории площадки

Название объекта	Тип конструкции	Параметры объекта	Дата постройки:
1. Производственное здание	Двухэтажное здание	Двухэтажное здание, площадь – 790кв.м, Инженерные коммуникации: электроснабжение	-

ТРАНСПОРТНАЯ ИНФРАСТРУКТУРА

Удаленность	Название	Расстояние (км)
Удаленность от центра субъекта РФ:	город Пенза	120

Удаленность от центра муниципального образования:	В черте города Кузнецка	0,2
Удаленность от ближайшего населенного пункта:	В черте города Кузнецка	-
Удаленность от автомагистрали (Регионального, федерального значения):	Автодорога М5 «Урал»	4,3
Удаленность от автодороги местного значения:	В черте города Кузнецка	-
Удаленность от ближайшей железнодорожной станции:	Станция «Кузнецк»	1,1
Удаленность от ближайших железнодорожных путей:	-	1,02
Удаленность от аэропорта:	Аэропорт города Пензы	130

ИНЖЕНЕРНАЯ ИНФРАСТРУКТУРА

Электроснабжение (варианты подключения)

Наличие электроснабжения (Наименование, собственник):	МУП «Горэлектросеть» г. Кузнецка
Мощность ВЛ:	200 кВт
Ближайшая ТП от площадки (км):	На территории площадки
Мощность ТП:	250 к Вт
Дополнительная информация:	-

Газоснабжение (варианты подключения)

Наличие газоснабжения (Наименование, собственник):	МУП «Горэлектросеть» г. Кузнецка
Ближайшая ТП от площадки (км):	200 кВт
Диаметр трубопровода(мм):	На территории площадки
Давление (МПа):	250 к Вт
Пропускная способность (куб.м. в год):	-
Дополнительная информация:	МУП «Горэлектросеть» г. Кузнецка

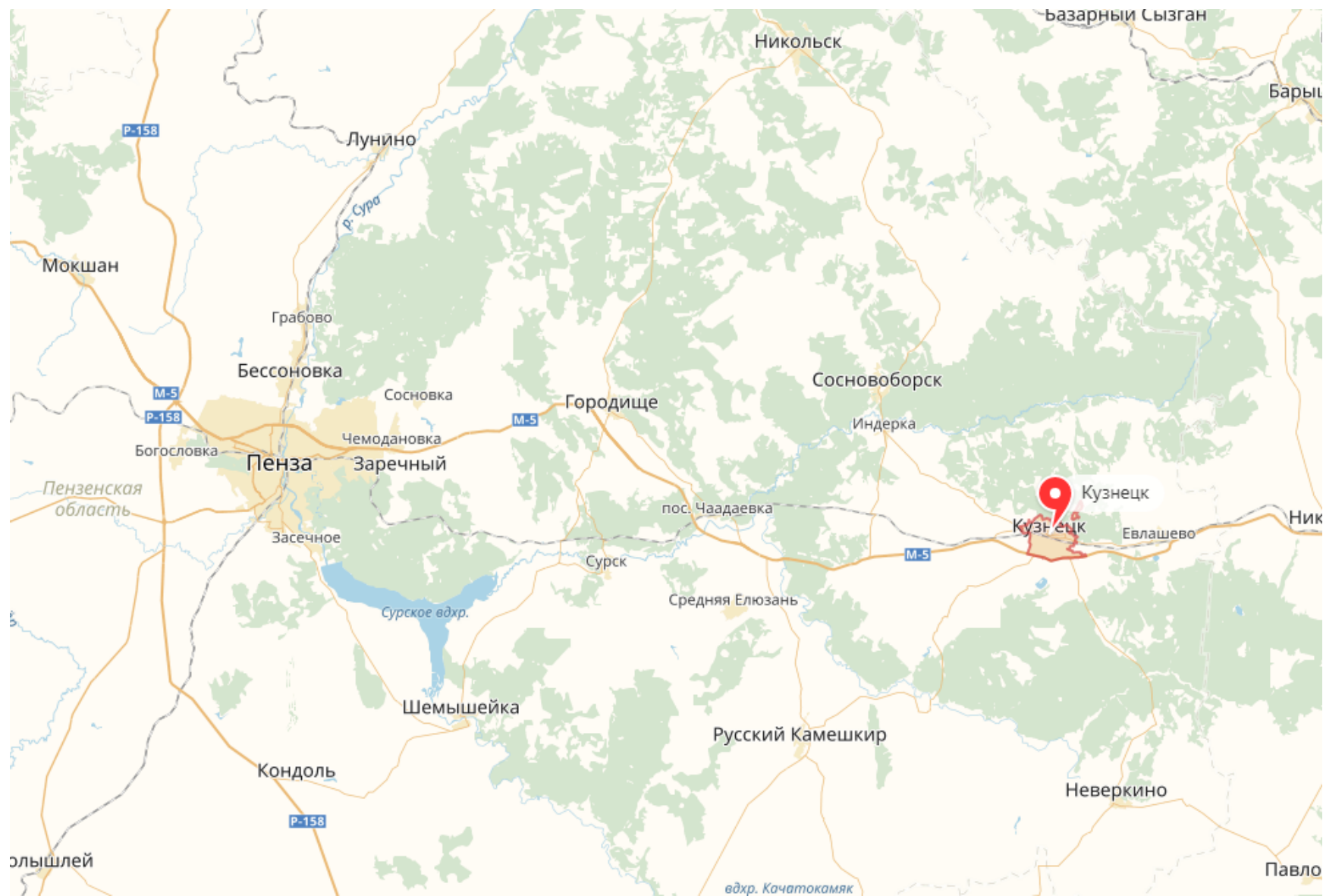
Водоснабжение (варианты подключения)

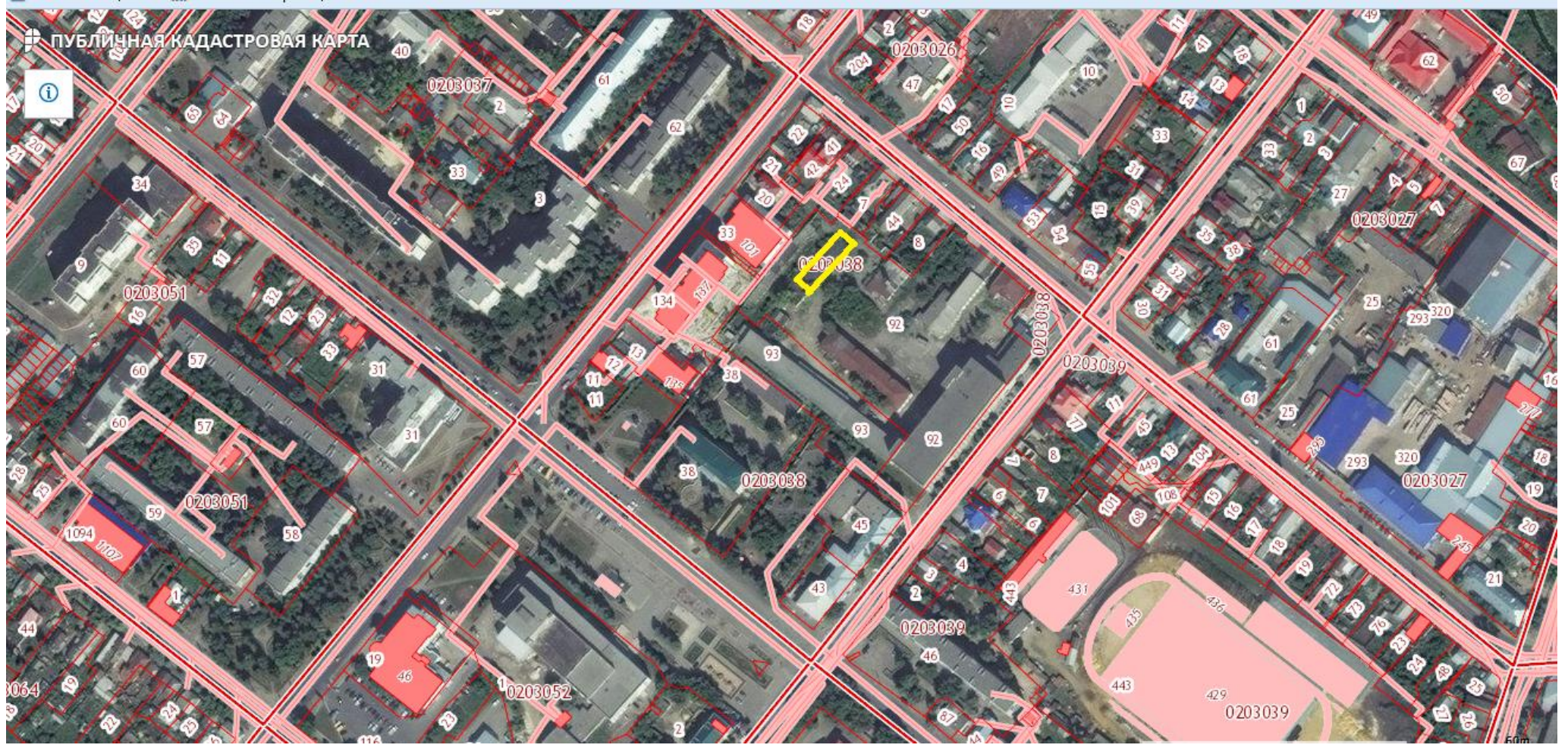
Наличие водоснабжения (Наименование, собственник):	ГРУ
Ближайшая ТП от площадки (км):	На территории площадки

Диаметр трубопровода (мм):	100
Мощность (куб.м. в сутки):	0,3
Дополнительная информация (Указать наличие грунтовых вод, возможность бурения скважины):	2680
Водоотведение (варианты подключения)	
Наличие водоотведения (Наименование, собственник):	Имеется
Удаленность канализационных сетей от площадки (км):	На территории площадки
Диаметр трубопровода (мм):	500
Мощность (куб.м. в сутки)	2
Дополнительная информация (Указать наличие собственного накопителя и его объем):	-

ИНФРАСТРУКТУРА СВЯЗИ	
Мобильная связь	
Название компаний (BeeLine, Мегафон, СМАРТС-GSM, МТС, Ростелеком и др.):	BeeLine, Мегафон, СМАРТС-GSM, Ростелеком
Поддержка технологий GPRS/EDGE, 3G, LTE	Да
Телефонная связь и Интернет	
Название компаний:	Ростелеком
Телефонная связь (проводная):	Ростелеком
Интернет (DVB ; xDSL ; DOCSIS ; Ethernet ; FTTx ; Dial-up ; ISDN ; PLC ; PON):	

ДОПОЛНИТЕЛЬНАЯ ИНФОРМАЦИЯ О ПЛОЩАДКЕ
(План территории с кадастровыми номерами в формате JPEG):





0203038

0203037

0203026

0203027

0203051

0203038

0203039

0203051

0203027

0203052

0203039

0203039