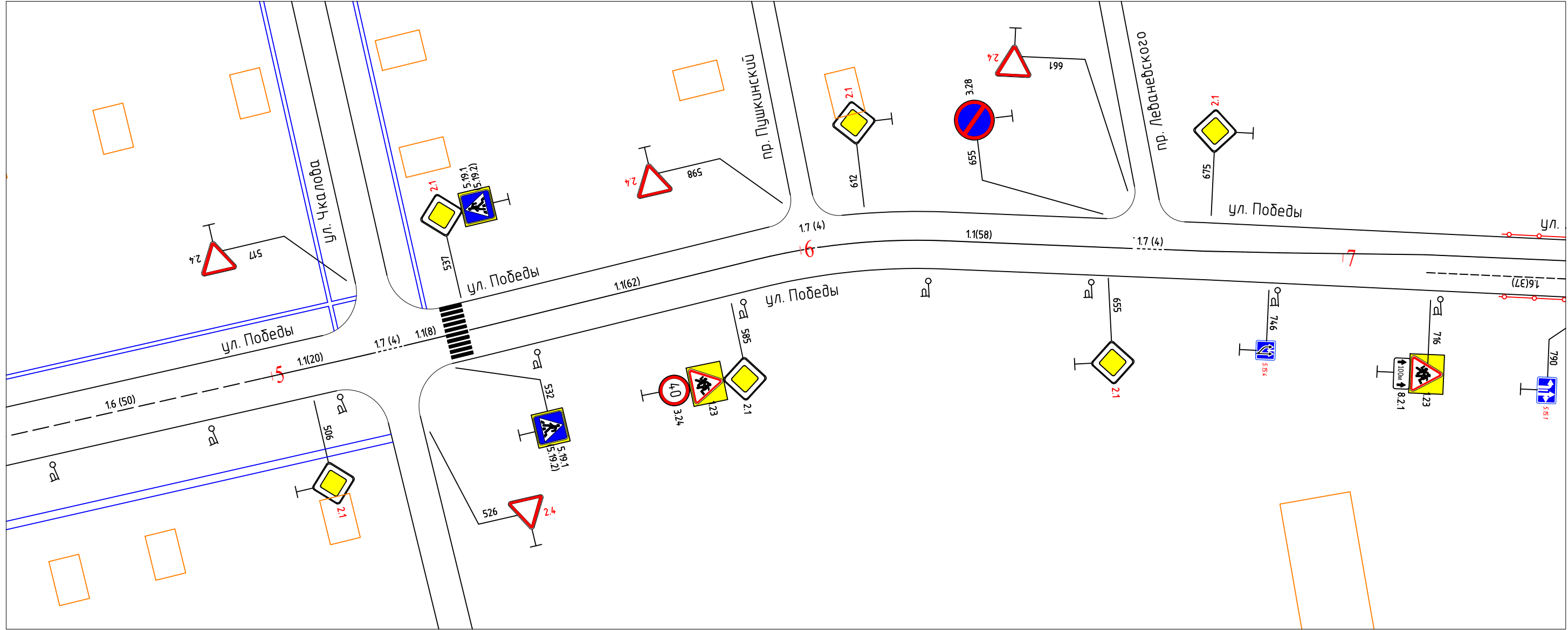
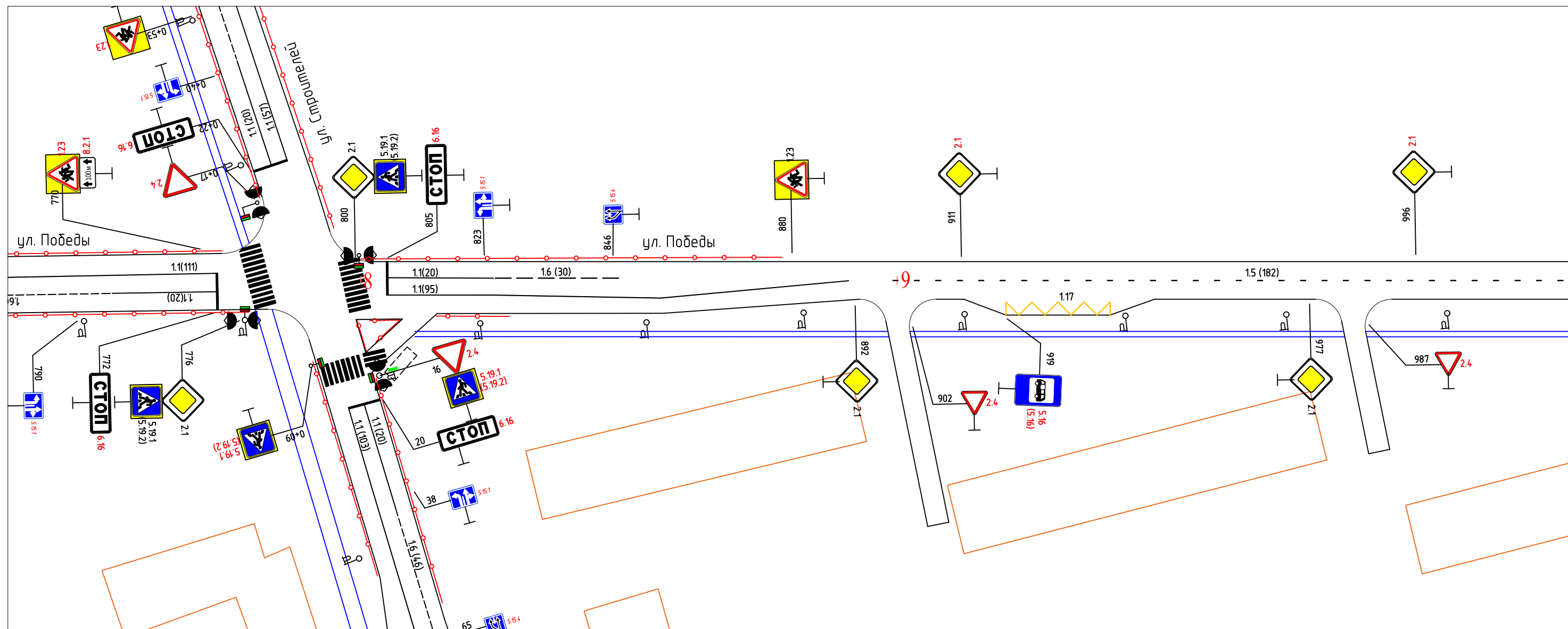


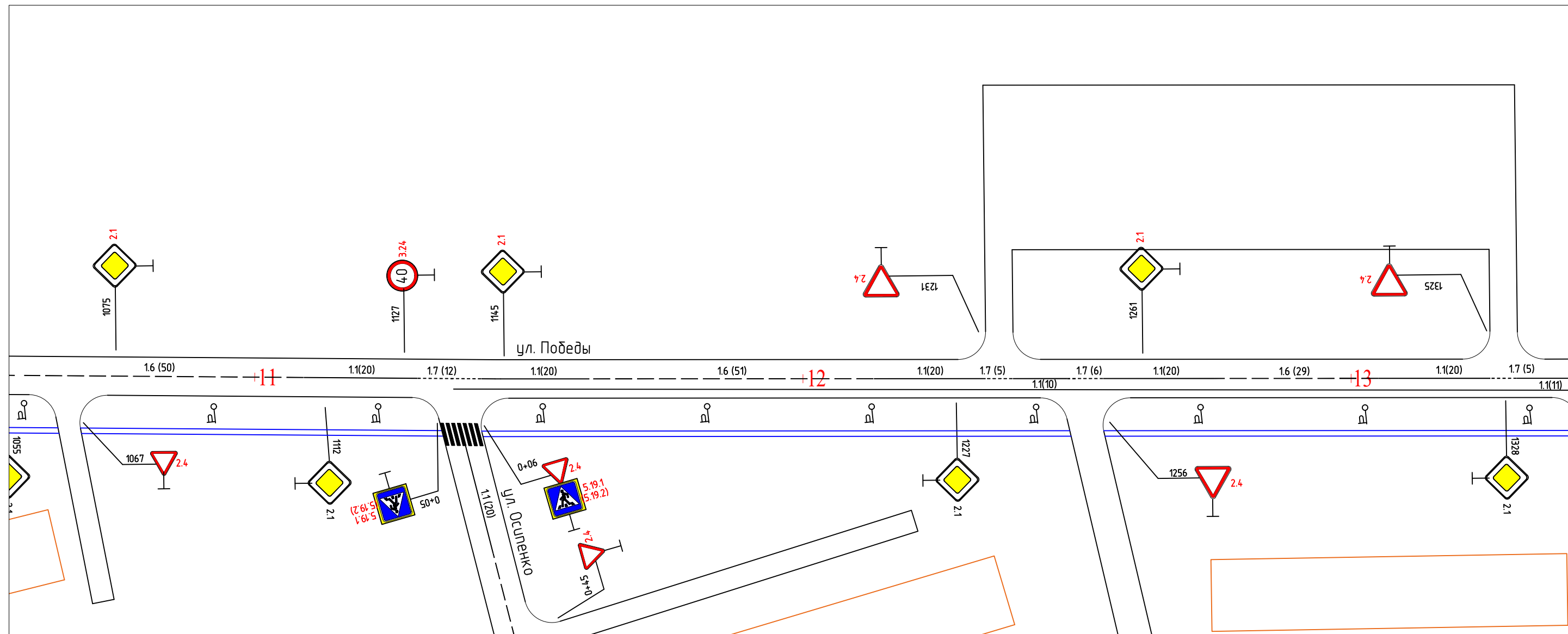
## г. Кузнецк

ул. Победы

Лусм #####



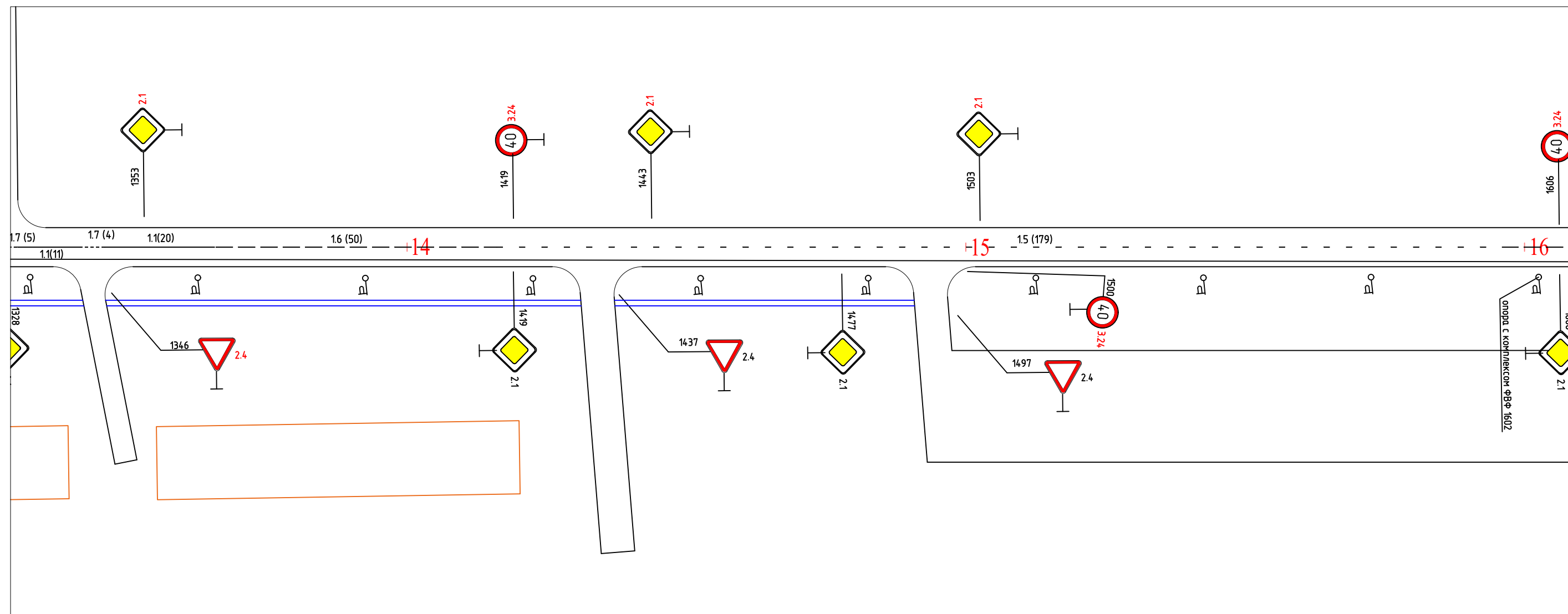


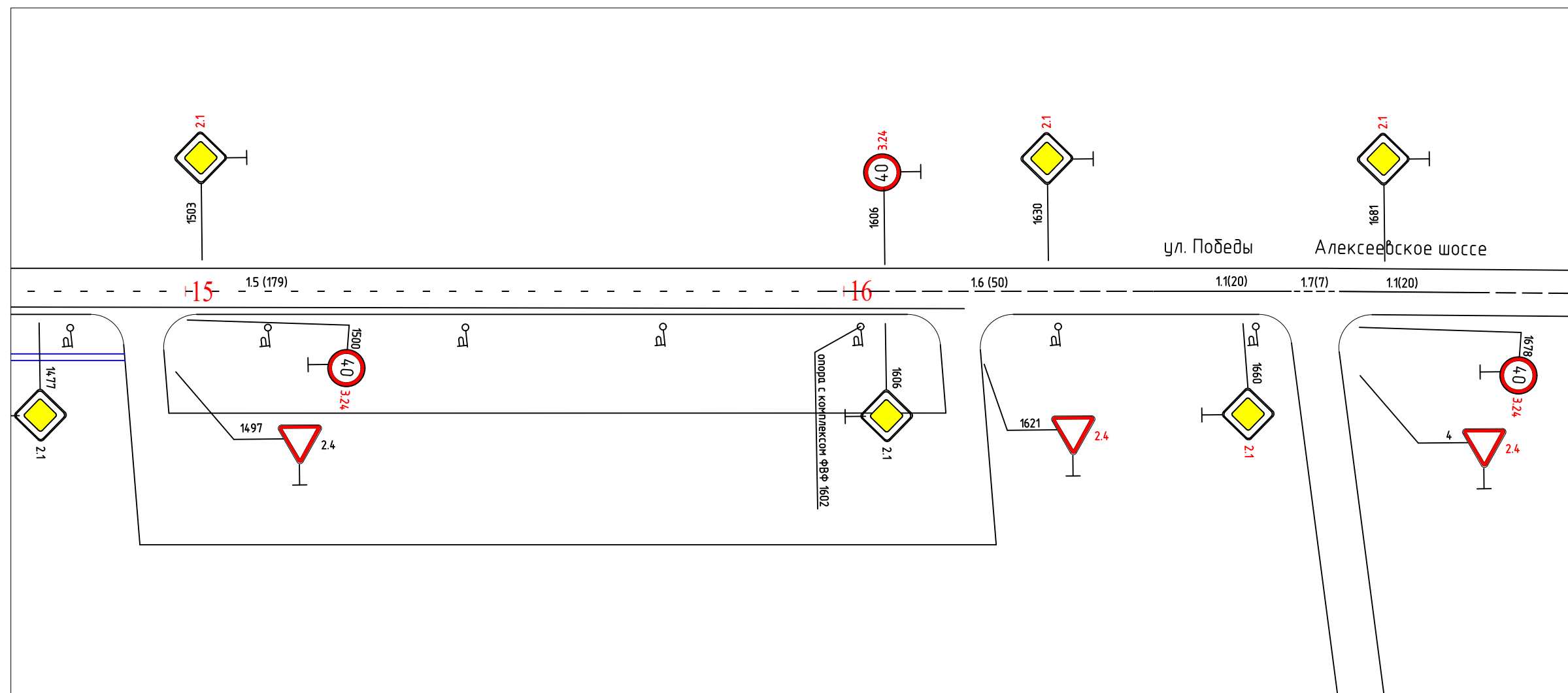


г. Кузнецк

ул. Победы

Лист ####





Сводная ведомость объемов горизонтальной дорожной разметки

№ км	1.2.1	1.2.2	1.1	1.3	1.4	1.5	1.6	1.7	1.8	1.10	1.11	1.12	1.13	1.14.1	1.17	1.18	1.19	1.20	1.23	Итого, кв.м
Коеф.привед, к 1.1	1	0,33	1	2	1	0,25	0,75	0,5	0,25	1	1,75	1	0,5	1	1	1	1	1		
Ширина, м	0,1	0,1	0,1	0,1	0,01	0,1	0,1	0,1	0,1	0,1	0,15	0,4	1	1,6	0,1	2,09	2,64	0,9	1,87	
П.м.			765			730	567	78			12				32					
Привед. п.м.			725			116	380,25	39			21				32					
Площадь			72,5			11,6	38,02	3,9			3,15				3,2					132,37

Ведомость размещения дорожных знаков (которые должны быть установлены и отображены в проекте в соответствии ГОСТ 52290-2004)

№ п/п	Номер знака по ГОСТ Р 52290- 2004	Наименование знака	Типоразмер знака	Площадь знака, м <sup>2</sup> ( для знаков индивидуального проектирования)	Адрес (м)	Установлено/ требуется установить	Количество	Месторасположение	Направление
1	2	3	4	5	6	7	8	9	10
1.	5.19.1	«Пешеходный переход»	II		0+12	Требуется установить	1	Справа	Прямое
2.	5.19.2	«Пешеходный переход»	II		0+12	Требуется установить	1	Слева	Прямое
3.	2.1	«Главная дорога»	II		0+14	Требуется установить	1	Справа	Обратное
4.	4.1.4	«Движение прямо или направо»			0+14	Требуется установить	1	Справа	Обратное
5.	5.19.1	«Пешеходный переход»	II		0+14	Требуется установить	1	Справа	Обратное
6.	5.19.2	«Пешеходный переход»	II		0+14	Требуется установить	1	Слева	Обратное
7.	2.4	«Уступите дорогу»	II		0+65	Требуется установить	1	Примыкание	Обратное
8.	2.1	«Главная дорога»	II		0+75	Требуется установить	1	Справа	Обратное
9.	5.16	«Место остановки автобуса и (или) троллейбуса»	II		1+26	Требуется установить	1	Справа	Обратное
10.	5.16	«Место остановки автобуса и (или) троллейбуса»	II		1+26	Требуется установить	1	Слева	Прямое
11.	2.1	«Главная дорога»	II		1+59	Требуется установить	1	Справа	Прямое
12.	2.4	«Уступите дорогу»	II		1+60	Требуется установить	1	Примыкание	Обратное
13.	2.1	«Главная дорога»	II		1+71	Требуется установить	1	Справа	Обратное
14.	6.16	«Стоп-линия»	II		2+40	Требуется установить	1	Справа	Прямое
15.	5.19.1	«Пешеходный переход»	II		2+42	Требуется установить	1	Справа	Обратное
16.	5.19.2	«Пешеходный переход»	II		2+42	Требуется установить	1	Слева	Прямое
17.	2.1	«Главная дорога»	II		2+46	Установлено	1	Справа	Прямое
18.	5.19.1	«Пешеходный переход»	II		2+46	Установлено	1	Справа	Прямое
19.	5.19.2	«Пешеходный переход»	II		2+46	Установлено	1	Слева	Обратное
20.	5.19.1	«Пешеходный переход»	II		2+67	Требуется установить	1	Справа	Прямое
21.	5.19.2	«Пешеходный переход»	II		2+67	Требуется установить	1	Слева	Обратное
22.	2.1	«Главная дорога»	II		2+71	Установлено	1	Справа	Обратное



23.	5.19.1	«Пешеходный переход»	II		2+71	Установлено	1	Справа	Обратное
24.	5.19.2	«Пешеходный переход»	II		2+71	Установлено	1	Слева	Прямое
25.	6.16	«Стоп-линия»	II		2+40	Требуется установить	1	Справа	Обратное
26.	5.15.1	«Движение по полосам»	II		2+58	Требуется установить	1	Справа	Обратное
27.	5.16	«Место остановки автобуса и (или) троллейбуса»	II		3+11	Требуется установить	1	Справа	Прямое
28.	5.16	«Место остановки автобуса и (или) троллейбуса»	II		3+11	Требуется установить	1	Слева	Обратное
29.	2.1	«Главная дорога»	II		5+06	Требуется установить	1	Справа	Прямое
30.	2.4	«Уступите дорогу»	II		5+17	Установлено	1	Примыкание	Обратное
31.	2.4	«Уступите дорогу»	II		5+26	Требуется установить	1	Примыкание	Прямое
32.	5.19.1	«Пешеходный переход»	II		5+32	Требуется установить	1	Справа	Прямое
33.	5.19.2	«Пешеходный переход»	II		5+32	Требуется установить	1	Слева	Обратное
34.	2.1	«Главная дорога»	II		5+37	Требуется установить	1	Справа	Обратное
35.	5.19.1	«Пешеходный переход»	II		5+37	Установлено	1	Справа	Обратное
36.	5.19.2	«Пешеходный переход»	II		5+37	Установлено	1	Слева	Прямое
37.	2.1	«Главная дорога»	II		5+85	Установлено	1	Справа	Прямое
38.	1.23	«Дети»	II		5+85	Установлено	1	Справа	Прямое
39.	3.24	«Ограничение максимальной скорости»	II		5+85	Установлено	1	Справа	Прямое
40.	2.4	«Уступите дорогу»	II		5+98	Установлено	1	Примыкание	Обратное
41.	2.1	«Главная дорога»	II		6+12	Требуется установить	1	Справа	Обратное
42.	3.28	«Стоянка запрещена»	II		6+55	Установлено	1	Справа	Обратное
43.	2.1	«Главная дорога»	II		6+55	Требуется установить	1	Справа	Прямое
44.	2.1	«Главная дорога»	II		6+75	Требуется установить	1	Справа	Обратное
45.	1.23	«Дети»	II		7+16	Установлено	1	Справа	Прямое
46.	8.2.1	«Зона действия»	II		7+16	Установлено	1	Справа	Прямое
47.	1.23	«Дети»	II		7+70	Требуется установить	1	Справа	Обратное
48.	8.2.1	«Зона действия»	II		7+70	Требуется установить	1	Справа	Обратное
49.	6.16	«Стоп-линия»	II		7+72	Требуется установить	1	Справа	Прямое
50.	2.1	«Главная дорога»	II		7+76	Установлено	1	Справа	Прямое
51.	5.19.1	«Пешеходный переход»	II		7+76	Установлено	1	Справа	Прямое
52.	5.19.2	«Пешеходный переход»	II		7+76	Установлено	1	Слева	Обратное
53.	2.1	«Главная дорога»	II		8+00	Установлено	1	Справа	Обратное
54.	5.19.1	«Пешеходный переход»	II		8+00	Установлено	1	Справа	Обратное
55.	5.19.2	«Пешеходный переход»	II		8+00	Установлено	1	Слева	Прямое
56.	6.16	«Стоп-линия»	II		8+05	Требуется установить	1	Справа	Обратное
57.	1.23	«Дети»	II		8+80	Установлено	1	Справа	Обратное
58.	2.1	«Главная дорога»	II		8+92	Установлено	1	Справа	Прямое
59.	2.4	«Уступите дорогу»	II		8+98	Требуется установить	1	Примыкание	Прямое
60.	2.1	«Главная дорога»	II		9+11	Требуется установить	1	Справа	Обратное
61.	5.16	«Место остановки автобуса и (или) троллейбуса»	II		9+19	Требуется установить	1	Справа	Прямое
62.	5.16	«Место остановки автобуса и (или) троллейбуса»	II		9+19	Требуется установить	1	Слева	Обратное
63.	2.1	«Главная дорога»	II		9+77	Установлено	1	Справа	Прямое

64.	2.4	«Уступите дорогу»	II		9+87	Требуется установить	1	Примыкание	Прямое
65.	2.1	«Главная дорога»	II		9+96	Требуется установить	1	Справа	Обратное
66.	2.1	«Главная дорога»	II		10+55	Установлено	1	Справа	Прямое
67.	2.4	«Уступите дорогу»	II		10+67	Требуется установить	1	Примыкание	Прямое
68.	2.1	«Главная дорога»	II		10+75	Требуется установить	1	Справа	Обратное
69.	2.1	«Главная дорога»	II		11+12	Установлено	1	Справа	Прямое
70.	3.24	«Ограничение максимальной скорости»	II		11+27	Требуется установить	1	Справа	Обратное
71.	2.1	«Главная дорога»	II		11+45	Требуется установить	1	Справа	Обратное
72.	2.1	«Главная дорога»	II		12+27	Установлено	1	Справа	Прямое
73.	2.4	«Уступите дорогу»	II		12+31	Требуется установить	1	Примыкание	Обратное
74.	2.4	«Уступите дорогу»	II		12+56	Требуется установить	1	Примыкание	Прямое
75.	2.1	«Главная дорога»	II		12+61	Требуется установить	1	Справа	Обратное
76.	2.4	«Уступите дорогу»	II		13+25	Требуется установить	1	Примыкание	Обратное
77.	2.1	«Главная дорога»	II		13+28	Установлено	1	Справа	Прямое
78.	2.4	«Уступите дорогу»	II		13+46	Требуется установить	1	Примыкание	Прямое
79.	2.1	«Главная дорога»	II		13+53	Требуется установить	1	Справа	Обратное
80.	2.1	«Главная дорога»	II		14+19	Установлено	1	Справа	Прямое
81.	3.24	«Ограничение максимальной скорости»	II		14+19	Требуется установить	1	Справа	Обратное
82.	2.4	«Уступите дорогу»	II		14+37	Установлено	1	Примыкание	Прямое
83.	2.1	«Главная дорога»	II		14+43	Требуется установить	1	Справа	Обратное
84.	2.1	«Главная дорога»	II		14+77	Установлено	1	Справа	Прямое
85.	2.4	«Уступите дорогу»	II		14+97	Установлено	1	Примыкание	Прямое
86.	3.24	«Ограничение максимальной скорости»	II		15+00	Требуется установить	1	Справа	Прямое
87.	2.1	«Главная дорога»	II		15+03	Требуется установить	1	Справа	Обратное
88.	2.1	«Главная дорога»	II		16+06	Установлено	1	Справа	Прямое
89.	3.24	«Ограничение максимальной скорости»	II		16+06	Требуется установить	1	Справа	Обратное
90.	2.4	«Уступите дорогу»	II		16+21	Требуется установить	1	Примыкание	Прямое
91.	2.1	«Главная дорога»	II		16+30	Требуется установить	1	Справа	Обратное
92.	2.1	«Главная дорога»	II		16+60	Требуется установить	1	Справа	Прямое
93.	3.24	«Ограничение максимальной скорости»	II		15+00	Требуется установить	1	Справа	Прямое
94.	2.1	«Главная дорога»	II		16+81	Требуется установить	1	Справа	Обратное
						Всего установлено:	34		
						Всего требуется установить:	59		
						Всего:	93		

Ведомость размещения пешеходных ограждений

№ п/п	Начало участка, м	Конец участка, м	Протяженность, м				Дата установки, г	Расположение	Тип	Высота. м	Материал	Зона расположения
			Проектируемые в соответствии с нормативными документами, м	Фактически установленные, м	Потребность в замене, м	Потребность в установке. м						
1	2	3	4	5	6	7	8	9	10	11	12	13
1.	1+99	1+49	50				50	Слева	Перила	0,8	Металл	Пешеходный переход
2.	1+99	1+49	50				50	Справа	Перила	0,8	Металл	Пешеходный переход
3.	2+70	3+02	32				32	Слева	Перила	0,8	Металл	Пешеходный переход
4.	2+70	3+02	32				32	Справа	Перила	0,8	Металл	Пешеходный переход
5.	7+29	7+72	43				43	Слева	Перила	0,8	Металл	Пешеходный переход
6.	7+29	7+77	48				48	Справа	Перила	0,8	Металл	Пешеходный переход
7.	8+00	8+78	78				78	Слева	Перила	0,8	Металл	Пешеходный переход
8.	8+00	8+20	20				20	Справа	Перила	0,8	Металл	Пешеходный переход

Ведомость наличия остановок общественного транспорта

№ п/п	Адрес, м	Расположение	Наличие посадочных площадок, заездных карманов, павильонов		Наличие переходно-скоростных полос	Длина по нормативу, м		Фактическая длина, м	
			обустроено	отсутствует		разгон	торможение	разгон	торможение
1	2	3	4	5	6	7	8	9	10
1.	1+26	Слева	Посадочная площадка, заездной карман	Заездной карман					
2.	3+11	Справа	Посадочная площадка, заездной карман						
3.	8+28	Справа	Посадочная площадка,	Посадочная площадка					

			заездной карман						
--	--	--	-----------------	--	--	--	--	--	--