

АДМИНИСТРАЦИЯ ГОРОДА КУЗНЕЦКА ПЕНЗЕНСКОЙ ОБЛАСТИ

ПОСТАНОВЛЕНИЕ

От 22.11.2021 № 1649
г. Кузнецк

О внесении изменений в схему размещения рекламных конструкций на территории города Кузнецка Пензенской области, утвержденную постановлением администрации города Кузнецка Пензенской области от 30.04.2015 № 1109 «Об утверждении схемы размещения рекламных конструкций на территории города Кузнецка Пензенской области»

В связи с изменением и добавлением новых мест размещения рекламных конструкций в схему размещения рекламных конструкций на территории города Кузнецка Пензенской области, согласно части 5.8 статьи 19 Федерального закона от 13.03.2006 № 38-ФЗ «О рекламе» (с последующими изменениями), руководствуясь ст.28 Устава города Кузнецка Пензенской области,

АДМИНИСТРАЦИЯ ГОРОДА КУЗНЕЦКА ПОСТАНОВЛЯЕТ:

1. Внести изменения в схему размещения рекламных конструкций на территории города Кузнецка Пензенской области, утвержденную постановлением администрации города Кузнецка Пензенской области от 30.04.2015 № 1109 «Об утверждении схемы размещения рекламных конструкций на территории города Кузнецка Пензенской области» (с изменениями и дополнениями от 28.07.2021 № 1001).

1.1. В текстовую часть раздела 4 «Адреса размещения рекламных конструкций» добавить рекламные конструкции:

«

№ по схеме	Адрес рекламной конструкции	Тип и вид рекламной конструкции	Площадь информационного поля (м ²)	Правообладатель земельного участка (здания сооружения)
43	г. Кузнецк, примерно в 6 м по направлению на север от нежилого здания по ул. Кирова, 92	Тип-отдельно стоящая рекламная конструкция магистрального формата Вид- щитовая конструкция №1	3х6 м 18 м2 освещенность	Муниципальная собственность

43. Фрагмент карты-схемы размещения рекламной конструкции № 43

г. Кузнецк, примерно в 6 м по направлению на север от нежилого здания по ул. Кирова, 92

Тип - отдельно стоящая рекламная конструкция магистрального формата
Вид - щитовая конструкция

Технические характеристики:

- Информационное поле:**
 - размерами 6*3 м, S инф. - 18 м² (одна сторона)
 - материал - фанера толщиной не менее 6 мм;
 - каркас - металлическая рама;
 - изображение - баннерное полотно.
- Опора:**
 - материал - металлические трубы;
 - диаметр - 300 мм; высота - 4,5 м; цвет - серый.
- Основание:**
 - материал - бетон; заглубление в грунт - не менее 100 см, без выступающих краев над поверхностью.
- Освещение:** - светодиодная подсветка

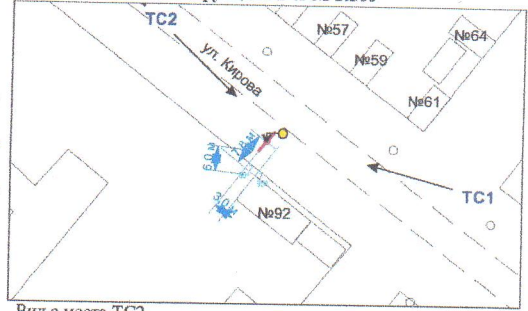
Условные обозначения:

- место размещения рекламной конструкции
- ТС** - точка фото съемки рекламной конструкции

Вид с места ТС1



Фрагмент карты-схемы размещения рекламной конструкции № 43 М 1:500



Вид с места ТС2



Фрагмент карты-схемы выполнен в соответствии с документами территориального планирования и обеспечивает соблюдение внешнего архитектурного облика сложившейся застройки, градостроительных норм и правил, требований безопасности

Ларин А.И.

	ФИО	Подпись	Дата	Схема размещения рекламных конструкций на территории на города Кузнецка Пензенской области	Лист	Листов
Руководитель	Абрамова Л.Н.				Фрагмент карты-схемы размещения рекламной конструкции № 43 М 1:500	
Исполнил	Ларин А.И.			Разработчик: Администрация города Кузнецка Пензенской области		

58. Фрагмент карты-схемы размещения рекламной конструкции № 58

г. Кузнецк, примерно в 9 м по направлению на юго-запад от нежилого здания магазина по ул. Белинского, 105

Тип - отдельно стоящая рекламная конструкция магистрального формата
Вид - щитовая конструкция

Технические характеристики:

- Информационное поле:**
 - размерами 6*3 м, S инф. - 18 м² (одна сторона)
 - материал - фанера толщиной не менее 6 мм;
 - каркас - металлическая рама;
 - изображение - баннерное полотно.
- Опора:**
 - материал - металлические трубы;
 - диаметр - 300 мм; высота - 4,5 м; цвет - серый.
- Основание:**
 - материал - бетон; заглубление в грунт - не менее 100 см, без выступающих краев над поверхностью.
- Освещение:** - светодиодная подсветка

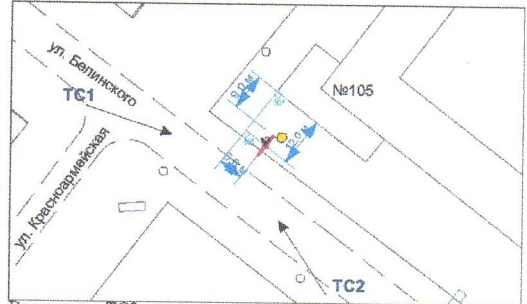
Условные обозначения:

- место размещения рекламной конструкции
- ТС** - точка фото съемки рекламной конструкции

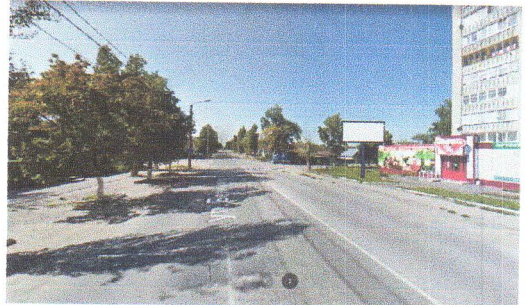
Вид с места ТС1



Фрагмент карты-схемы размещения рекламной конструкции № 58 М 1:500



Вид с места ТС2



Фрагмент карты-схемы выполнен в соответствии с документами территориального планирования и обеспечивает соблюдение внешнего архитектурного облика сложившейся застройки, градостроительных норм и правил, требований безопасности

Ларин А.И.

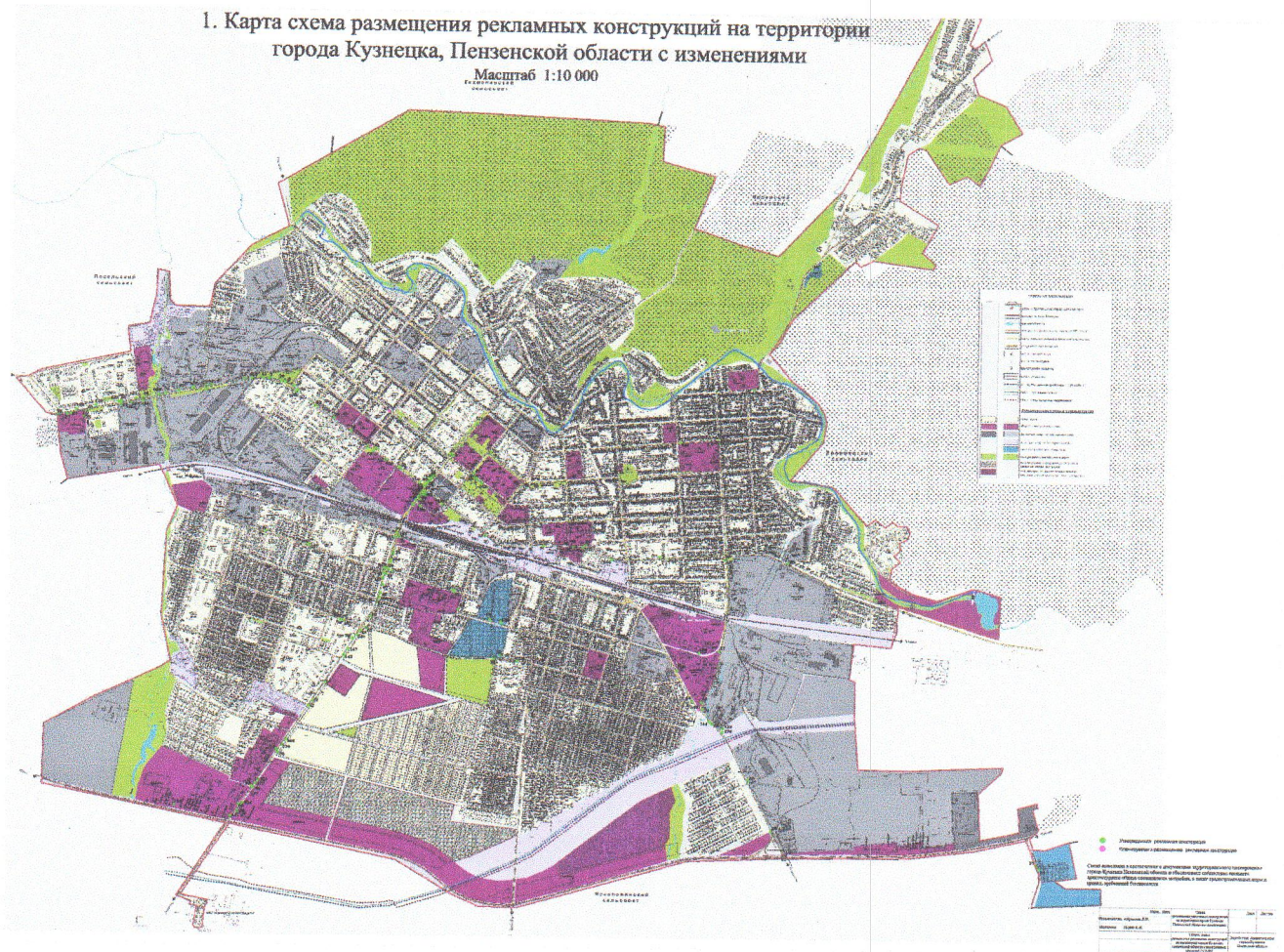
	ФИО	Подпись	Дата	Схема размещения рекламных конструкций на территории на города Кузнецка Пензенской области	Лист	Листов
Руководитель	Абрамова Л.Н.				Фрагмент карты-схемы размещения рекламной конструкции № 58 М 1:500	
Исполнил	Ларин А.И.			Разработчик: Администрация города Кузнецка Пензенской области		

58	г. Кузнецк, примерно в 9 м по направлению на юго-запад от нежилого здания магазина по ул. Белинского, 105	Тип-отдельно стоящая рекламная конструкция магистрального формата Вид- щитовая конструкция №1	3x6 м 18 м2 освещенность	Муниципальная собственность
148	г. Кузнецк, примерно в 53 м по направлению на запад от нежилого здания по ул. Пензенской, 149	Тип-отдельно стоящая рекламная конструкция магистрального формата Вид- щитовая конструкция №8	6x24 м 144м2 освещенность	Муниципальная собственность

»

1.2. В графическую часть добавить и изменить следующие рекламные конструкции:

«



148. Фрагмент карты-схемы размещения рекламной конструкции № 148

г. Кузнецк, примерно в 53 м по направлению на запад от нежилого здания по ул. Пензенской, 149

Тип - отдельно стоящая рекламная конструкция магистрального формата
Вид - щитовая конструкция

Технические характеристики:

1. Информационное поле:
 - размерами 6*24 м, 5 инф. -144 м² (одна сторона)
 - материал - фанера толщиной не менее 6 мм;
 - каркас - металлическая рамка;
 - изображение - баннерное полотно.
2. Опора:
 - материал - металлические трубы;
 - диаметр - 200 мм; высота - 2,0 м; цвет - серый.
3. Основание:
 - материал - бетон; заглубление в грунт - не менее 150 см, без выступающих краев над поверхностью.
4. Освещение: - светодиодная подсветка

Условные обозначения:
 ● - место размещения рекламной конструкции
 TC - точка фото съемки рекламной конструкции

Вид с места TC1



Фрагмент карты-схемы размещения рекламной конструкции № 148 М 1:500



Вид с места TC2



Фрагмент карты-схемы выполнен в соответствии с документами территориального планирования и обеспечивает соблюдение внешнего архитектурного облика сложившейся застройки, градостроительных норм и правил, требований безопасности

Лария А.И.

	ФИО	Подпись	Дата	Схема размещения рекламных конструкций на территории на города Кузнецка Пензенской области	Лист	Листов
Руководитель	Абрамова Л.Н.				Фрагмент карты-схемы размещения рекламной конструкции № 148 М 1:500	
Исполнил	Лария А.И.					
				Разработчик: Администрация города Кузнецка Пензенской области		


»»

2. Настоящее постановление подлежит официальному опубликованию и размещению на официальном сайте администрации города Кузнецка в информационно-телекоммуникационной сети Интернет.

3. Настоящее постановление вступает в силу на следующий день после его официального опубликования.

4. Контроль за выполнением настоящего постановления возложить на заместителя главы администрации города Кузнецка Салмина А.А.

Глава администрации города Кузнецка

 С.А. Златогорский